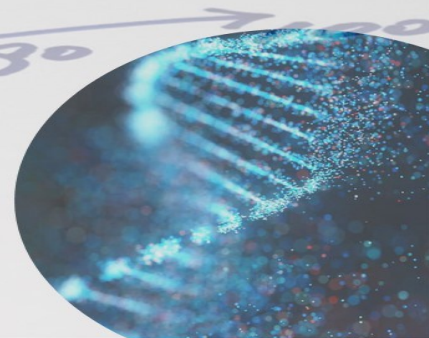


# Εταιρεία Μεταβολισμού Διατροφής & Ευζωίας



## 1<sup>η</sup> Ημερίδα Εταιρείας Μεταβολισμού Διατροφής & Ευζωίας

Υπό την Αιγίδα



ΧΑΡΟΚΟΠΕΙΟ ΠΑΝΕΠΙΣΤΗΜΙΟ  
HAROKOPIO UNIVERSITY

Αγαπητοί Συνάδελφοι,

Με ιδιαίτερη χαρά θα θέλαμε να σας ενημερώσουμε για τη διεξαγωγή της **1<sup>ης</sup> Ημερίδας** της Εταιρείας Μεταβολισμού, Διατροφής και Ευζωίας (ΕΜΕΔΕ) το **Σάββατο, 16 Δεκεμβρίου 2023**. Η εκδήλωση τελεί υπό την αιγίδα του Χαροκοπείου Πανεπιστημίου.

Στο επιστημονικό πρόγραμμα του Συνεδρίου με τη συμμετοχή καταξιωμένων επιστημόνων και τη συνεργασία της Ελληνικής Ιατρικής Εταιρείας Παχυσαρκίας, θα συζητηθούν σημαντικά θέματα της καθημερινής κλινικής πρακτικής, καθώς και οι νεότερες εξελίξεις που αφορούν στην πρόληψη και τη θεραπευτική αντιμετώπιση, εστιασμένες κυρίως στο μεταβολισμό, τη διατροφή και την ευζωία.

Η προσέγγιση των θεμάτων γίνεται με εστίαση στις σύγχρονες κατευθυντήριες γραμμές και με βάση τις αρχές της ορθής κλινικής πρακτικής και της προσωποποιημένης παρέμβασης, έχοντας ως τελικό αποδέκτη τον ασθενή.

Προσδοκούμε και αναμένουμε την παρουσία και την ενεργή συμμετοχή σας.

Εκ μέρους της Οργανωτικής Επιτροπής

Με εκτίμηση

Καθηγητής Κιόρτσος Δημήτριος

Πρόεδρος ΕΜΕΔΕ

Μπούσμπουλας Σταύρος

Γενικός Γραμματέας ΕΜΕΔΕ



# Εταιρεία Μεταβολισμού Διατροφής & Ευζωίας

**10.30-10.45** Προσέλευση – Εγγραφές

**10.45-11.00** Εισαγωγικά Σχόλια

**Δ. Κιόρτσης, Α. Τσελέπης, Σ. Μπούσμπουλας, Τ. Νομικός,  
Χ. Δερδεμέζης**

**11.00-11.20** Διάλεξη

Προεδρείο: **Ε. Ηλιάδου**

Ο μυϊκός ιστός και η άσκηση ως ρυθμιστές της καρδιομεταβολικής υγείας

**Σ. Μεθενίτης**

**11.20-11.40** Διάλεξη

Προεδρείο: **Μ. Αργυροπούλου**

Ευζωία: Γνωστές και άγνωστες διαστάσεις τις οποίες αναδεικνύουν οι διεθνείς έρευνες

**Α. Χατζηγιάννη**

**11.40-12.10** Διάλεξη

Προεδρείο: **Δ. Κιόρτσης**

Νεότερα δεδομένα στην εξωσωματική γονιμοποίηση

**Β. Αθανασίου**

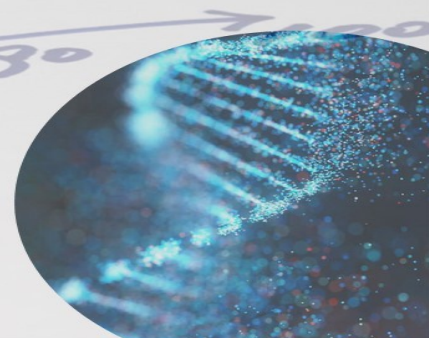
**12.10-12.30** Hot topic

Προεδρείο: **Χ. Δερδεμέζης**

Είναι αρκετή η λήψη των ω-3 λιπαρών οξέων διαμέσου των τροφών για την πρόληψη του καρδιαγγειακού κινδύνου;

**Α. Τσελέπης**

# Εταιρεία Μεταβολισμού Διατροφής & Ευζωίας



**12.30-13.00**

## **Δορυφορική Διάλεξη**

Προεδρείο: **Σ. Μπούσμπουλας**

Πρόληψη και Διαχείριση των Μεταβολικών Νοσημάτων  
με τη χορήγηση συνδυασμού φυσικών προϊόντων

**Δ. Κιόρτσας**



**13.00-13.20**

## **Διάλεξη**

Προεδρείο: **Μ. Γιαννακούλια**

Νέα γαλακτοκομικά προϊόντα εμπλουτισμένα με φυτικά εκχυλίσματα  
που εκφράζουν ισχυρές αντιοξειδωτικές και αντιφλεγμονώδεις δράσεις

**Α. Τσελέπης**

*13.20-14.30*

*Μεσημβρινή διακοπή*

**14.30-14.50**

## **Διάλεξη**

Προεδρείο: **Τ. Νομικός**

Διαλειμματική νηστεία. Η νέα μόδα ή κάτι περισσότερο ως θεραπευτική  
επιλογή στην παχυσαρκία και στα μεταβολικά νοσήματα;

**Χ. Δερδεμέζης**

**14.50-15.30**

## **Short Hot Topics - interactive**

Ερωτήσεις και απαντήσεις και αλληλεπίδραση με τους συμμετέχοντες

**Δ. Κιόρτσας, Α. Τσελέπης, Σ. Μπούσμπουλας, Μ. Γιαννακούλια,**

**Χ. Δερδεμέζης**

**15.30-15.50**

## **Διάλεξη σε συνεργασία με την Ελληνική Ιατρική Εταιρεία Παχυσαρκίας**

Προεδρείο: **Δ. Κιόρτσας, Δ. Ρίχτερ**

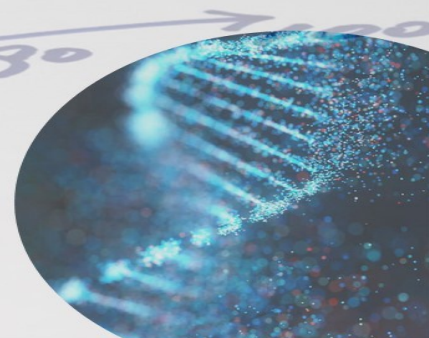
Καρδιαγγειακές επιπλοκές της παχυσαρκίας

**Ε. Καπάνταης**



ΕΛΛΗΝΙΚΗ  
ΙΑΤΡΙΚΗ  
ΕΤΑΙΡΕΙΑ  
ΠΑΧΥΣΑΡΚΙΑΣ

# Εταιρεία Μεταβολισμού Διατροφής & Ευζωίας



**15.50-16.10**

## **Διάλεξη**

Προεδρείο: **Φ. Πρεβέντη**

Ο ρόλος της υψηλής πρόσληψης ζάχαρης σε πολλαπλές μεταβολικές διεργασίες στην παιδική ηλικία

**Χ. Κανακά**

**16.10-16.30**

## **Διάλεξη**

Προεδρείο: **Π. Κατσαούνου**

Ηλεκτρονικό τσιγάρο. Σύγχρονες προκλήσεις

**Δ. Παναγιωτάκος**

**16.30-17.00**

## **Διακεκριμένη Ομιλία**

Προεδρείο: **Β. Βασιλείου**

Μεταβολικό Σύνδρομο και κύκλος ζωής της γυναίκας

**Α. Βρυωνίδου-Μπομποτά**

*17.00-17.30*

*Διάλειμμα καφέ*

**17.30-17.50**

## **Διάλεξη**

Προεδρείο: **Α. Βλασσόπουλος**

Μεταγευματικός δυσμεταβολισμός - Μια καθημερινή στρεσογόνος κατάσταση για το καρδιομεταβολικό σύστημα.

**Τ. Νομικός**

**17.50-18.20**


## **Δορυφορική Διάλεξη**

Προεδρείο: **Δ. Κιόρτσης**

Καρδιο-νεφρο-μεταβολική θεραπευτική προσέγγιση στο Διαβήτη Τύπου 2

**Σ. Μπούσμπουλας**





# Εταιρεία Μεταβολισμού Διατροφής & Ευζωίας

**18.20-19.00**

**Κλινικό Φροντιστήριο: Από τη διαιτητική αγωγή του διαβήτη έως την ινσουλινοθεραπεία**

Πώς επιλέγω την δίαιτα και τις μη ινσουλινικές αγωγές;

Κλινικά περιστατικά

**Μ. Νούτσου**

Η έναρξη ινσουλινοθεραπείας και τα μετέπειτα βήματα στην πράξη.

Κλινικά περιστατικά

**Σ. Μπούσμπουλας**

**19.00-19.20**

**Συμπεράσματα - Συζήτηση**

Με εκχυλίσματα ελαιόλαδου Κορωνέϊκης ποικιλίας

# Olivo med<sup>®</sup>

*Όταν η παράδοση της Μεσογειακής διατροφής συναντά την επιστήμη*



**Ιδανικό συμπλήρωμα για την προστασία από τη δημιουργία αθηρωματικής πλάκας.  
Ιδανικό συμπλήρωμα για τον έλεγχο του βάρους σε παχύσαρκα άτομα.**

• ΧΩΡΙΣ ΝΑΤΡΙΟ ή ΑΛΑΤΙ • ΧΑΜΗΛΗ ΠΕΡΙΕΚΤΙΚΟΤΗΤΑ ΣΕ ΣΑΚΧΑΡΑ

**ΣΥΜΠΛΗΡΩΜΑ ΔΙΑΤΡΟΦΗΣ**

**Μαλακές κάψουλες των 500 mg**

**ΠΡΟΦΥΛΑΞΕΙΣ:** Να μη γίνεται υπέρβαση της συνιστάμενης ημερήσιας δόσης  
• Το συμπλήρωμα διατροφής δεν πρέπει να χρησιμοποιούνται ως υποκατάστατο  
μίας ισορροπημένης διατροφής • Το προϊόν αυτό δεν προορίζεται για την πρόληψη,  
αγωγή ή θεραπεία ανθρώπινης νόσου. Συμβουλευτείτε το γιατρό σας εάν είστε  
έγκυος, θηλάζετε, βρίσκεστε υπό φαρμακευτική αγωγή ή αντιμετωπίζετε  
προβλήματα υγείας • Να φυλάσσεται μακριά από τα παιδιά.



**INTERMED S.A. Pharmaceutical Laboratories**

Καλυψόκη 27, Κηφισιά, 145 64  
Τηλ.: 210-6253905, Fax: 210-6253906, e-mail: [intermed@intermed.com.gr](mailto:intermed@intermed.com.gr)  
[www.intermed.com.gr](http://www.intermed.com.gr)



# Εταιρεία Μεταβολισμού Διατροφής & Ευζωίας

## ΟΜΙΛΗΤΕΣ / ΠΡΟΕΔΡΟΙ

### **Αθανασίου Βασίλειος**

Μαιευτήρας- Χειρουργός γυναικολόγος, PhD,  
Επιστ. Διευθυντής «Κέντρο Εξωσωματικής  
Αθηνών»

### **Αργυροπούλου Μαρία**

Καθηγήτρια Ακτινολογίας, Διευθύντρια  
Εργαστηρίου Ακτινολογίας, Πανεπιστημιακό  
Νοσοκομείο Ιωαννίνων

### **Βασιλείου Βασιλική**

Διευθύντρια ΕΣΥ, Ενδοκρινολογικό Τμήμα -  
Διαβητολογικό Κέντρο, Γενικό Νοσοκομείο  
Αθηνών «Αλεξάνδρα»

### **Βλασσόπουλος Αντώνης**

PhD, Επιστημονικός Συνεργάτης Γεωπονικό  
Πανεπιστήμιο, Αντιπρόεδρος Πανελληνίου  
Συλλόγου Διαιτολόγων - Διατροφολόγων

### **Βρυωνίδου-Μπομποτά Ανδρομάχη**

Συντ. Διευθύντρια, Τμήμα Ενδοκρινολογίας &  
Μεταβολισμού - Διαβητολογικό Κέντρο, ΓΝΑ  
Κοργιαλένειο-Μπενάκειο, Πρόεδρος Ελληνικής  
Ενδοκρινολογικής Εταιρείας

### **Γιαννακούλια Μαίρη**

Καθηγήτρια Διατροφής, Τμήμα Επιστήμης  
Διατροφής - Διατροφής Χαροκοπείου  
Πανεπιστημίου

### **Δερδεμέζης Χρήστος**

Κλινικός Διαιτολόγος, PhD, Επιστημονικός  
Συνεργάτης Ιατρική Σχολή, Πανεπιστήμιο  
Ιωαννίνων

### **Ηλιάδου Ελισάβετ**

Παθολόγος-Διαβητολόγος, MD, Master in  
Aesthetic Medicine and Therapeutics

### **Κανακά Χριστίνα**

Καθηγήτρια Παιδιατρικής - Παιδιατρικής  
Ενδοκρινολογίας, Διευθύντρια Α΄  
Πανεπιστημιακής Κλινικής, Ιατρική Σχολή  
ΕΚΠΑ

### **Καπάντας Ευθύμιος**

Παθολόγος με εξειδίκευση στον Σακχαρώδη  
Διαβήτη, Διευθυντής Τμήματος Διαβήτη-  
Παχυσαρκίας-Μεταβολισμού, Νοσοκομείο  
Metropolitan, Πρόεδρος ΕΙΕΠ

### **Κατσαούνου Παρασκευή**

Αναπληρώτρια Καθηγήτρια Πνευμονολογίας  
Ιατρικής Σχολής Αθηνών, Συντονίστρια  
Ομάδας Λοιμώξεων Ελληνικής  
Πνευμονολογικής Εταιρείας

### **Κιόρτσης Δημήτριος**

Ενδοκρινολόγος Καθηγητής Ιατρικής Σχολής,  
Πανεπιστήμιο Ιωαννίνων, Πρόεδρος ΕΜΕΔΕ



# Εταιρεία Μεταβολισμού Διατροφής & Ευζωίας

## Μεθενίτης Σπύρος

PhD, Επιστημονικός Συνεργάτης Σχολής Φυσικής Αγωγής και Αθλητισμού, Εθνικού και Καποδιστριακού Πανεπιστημίου Αθηνών & Τμήματος Επιστήμης Διαιτολογίας - Διατροφής, Χαροκοπέου Πανεπιστημίου

## Μπούσμπουλας Σταύρος

PhD, Παθολόγος - Διαβητολόγος, τ. Δ/ντης Παθολογικής Κλινικής Νοσοκομείου Αγ. Παντελεήμονα, Γεν. Γραμματέας ΕΜΕΔΕ

## Νομικός Τζώρτζης

Αναπληρωτής Καθηγητής Βιοχημείας, Τμήμα Επιστήμης Διαιτολογίας - Διατροφής, Χαροκόπειο Πανεπιστήμιο

## Νούτσου Μαρίνα

Παθολόγος, Δ/ντρια ΕΣΥ, Β' Παθολογική Κλινική, Ιπποκράτειο Νοσοκομείο, Αθήνα

## Παναγιωτάκος Δημοσθένης

Καθηγητής Βιοστατιστική - Επιδημιολογία της Διατροφής, Τμήμα Επιστήμης Διαιτολογίας - Διατροφής Χαροκοπέου Πανεπιστημίου

## Πρεβέντη Φανή

Διαιτολόγος - Διατροφολόγος, Πρόεδρος Πανελληνίου Συλλόγου Διαιτολόγων - Διατροφολόγων

## Ρίχτερ Δημήτριος

Καρδιολόγος, Διευθυντής Καρδιολογικής Κλινικής, Ευρωκλινική, Αθήνα

## Τσελέπης Αλέξανδρος

Ομότιμος Καθηγητής Κλινικής Βιοχημείας, Τμήμα Χημείας, Πανεπιστήμιο Ιωαννίνων, Αντιπρόεδρος ΕΜΕΔΕ

## Χατζηγιάννη Ανδρομάχη

Διευθύντρια Ερευνών, Εθνικό Κέντρο Κοινωνικών Ερευνών



# CardioSalt®

ΑΛΑΤΙ

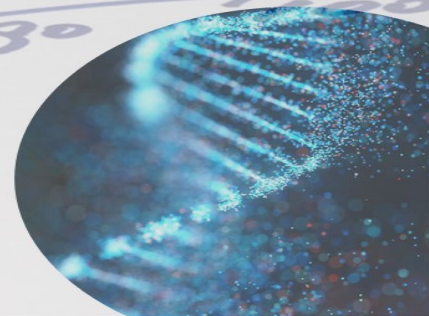
- Μεταλλικό  
αλάτι  
με 50%  
λιγότερο  
νάτριο
- Εναλλακτικό του επιτραπέζιου αλατιού
  - Αυθεντική γεύση θαλασσινού αλατιού



Pharmaceutical Laboratories

Χαμηλή περιεκτικότητα σε σάκχαρα • Χωρίς συντηρητικά

# Εταιρεία Μεταβολισμού Διατροφής & Ευζωίας



## ΠΛΗΡΟΦΟΡΙΕΣ

Οι εργασίες της διημερίδας θα πραγματοποιηθούν στις **16 Δεκεμβρίου 2023**,  
στο Αμφιθέατρο του Χαροκοπείου Πανεπιστημίου.



ΧΑΡΟΚΟΠΕΙΟ ΠΑΝΕΠΙΣΤΗΜΙΟ  
HAROKOPIO UNIVERSITY

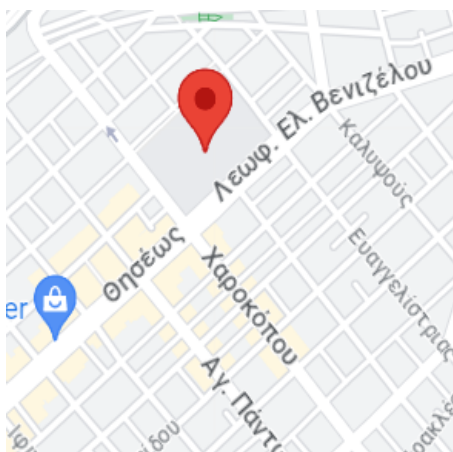
Ελευθερίου Βενιζέλου 70,

Καλλιθέα-Αττικής, ΤΚ 176 76

Τηλεφωνικό κέντρο 210 95 49 100

Διατίθεται parking δωρεάν για τους συνέδρους εντός του Ιδρύματος.

Πλησιέστερος σταθμός μετρό «Καλλιθέα», Γραμμή 1



# Glucophage®

υδροχλωρική μετφορμίνη



## ΑΠΟΤΕΛΕΣΜΑΤΙΚΗ ΡΥΘΜΙΣΗ ΑΠΟ ΤΗΝ ΑΡΧΗ

Φαρμακευτικό προϊόν για το οποίο απαιτείται ιατρική συνταγή.

Για την Περίληψη Χαρακτηριστικών του Προϊόντος  
σκανάρτε το QR code ή επικοινωνήστε με την εταιρεία Πετσιαβάς Α.Ε.  
στο τηλ: 210-6202301 ή στο email: [mikrpharma@petsiavas.gr](mailto:mikrpharma@petsiavas.gr)



**ΦΑΡΜΑΚΟΕΠΑΓΡΥΠΩΣΗ: 210 6202357**

Βεβαιώστε να γίνουν τα φάρμακα πιο ασφαλή και  
Ανοητέρας

ΟΛΕΣ τρ αναρτήσεις ενέργειες για  
ΟΛΑ τα φάρμακα  
Συμπληρώνοντας την «ΚΙΤΡΙΝΗ ΚΑΡΤΑ»

Glucophage® is manufactured  
under license from Merck

 **PETSIAVAS**  
A NAME, A HISTORY, A FUTURE

Αγ. Αναργύρων 21, Κ. Κηφισιά 14564  
Τ: 210 6202 301, Φ: 210 8077 079

[www.petsiavas.gr](http://www.petsiavas.gr)



# Εταιρεία Μεταβολισμού Διατροφής & Ευζωίας

## ΕΓΓΡΑΦΕΣ

Οι σύνεδροι μπορούν να προχωρήσουν σε **εγγραφή** αποστέλλοντας email στο **info@emede.gr** και καταβάλλοντας το αντίστοιχο ποσό στον τραπεζικό λογαριασμό τράπεζας Πειραιώς της ΕΜΕΔΕ με IBAN GR07 0172 4100 0054 1010 6085 082. Εναλλακτικά μπορούν να κάνουν επιτόπου την εγγραφή τους στη γραμματεία στο χώρο διεξαγωγής της ημερίδας.

### Κόστος εγγραφής:

Μέλη ΕΜΕΔΕ: Δωρεάν

Μη μέλη: 40€

Κόστος εγγραφής-συνδρομής φοιτητών στην ΕΜΕΔΕ 10€

## ΑΝΑΚΟΙΝΩΣΗ ΣΥΜΦΕΡΟΝΤΩΝ

Σύμφωνα με την εγκύκλιο του ΕΟΦ, όλοι οι ομιλητές που συμμετέχουν σε επιστημονικές εκδηλώσεις, αντί της έγγραφης δήλωσης συμφερόντων, θα πρέπει να αναφέρονται στην ομιλία τους, στη δεύτερη διαφάνεια της παρουσίασής τους (μετά ακριβώς από την πρώτη διαφάνεια η οποία αναφέρει τον τίτλο της ομιλίας τους), σε οποιαδήποτε σύγκρουση συμφερόντων αναφορικά με τους χορηγούς του Συνεδρίου.

## ΠΙΣΤΟΠΟΙΗΤΙΚΟ ΠΑΡΑΚΟΛΟΥΘΗΣΗΣ

Τα πιστοποιητικά παρακολούθησης θα είναι διαθέσιμα μετά το πέρας του συνεδρίου και θα αποσταλούν με email στους συμμετέχοντες που παρακολούθησαν το 60% των εργασιών του συνεδρίου.



# DELTIUS®

COLECALCIFEROL



## DELTIUS ΣΕ ΣΚΛΗΡΑ ΚΑΨΑΚΙΑ

> 50.000 IU  
καψάκιο σκληρό x 2



ΤΡΟΠΟΣ ΔΙΑΘΕΣΗΣ: ΜΕ ΙΑΤΡΙΚΗ ΣΥΝΤΑΓΗ

Βασίλειο να γίνει το φάρμακο για ασφαλή και αποτελεσματική θεραπεία.  
ΕΛΜΕ και συνάδελφοι: ενίσχυση του ΕΑΑ το αίμα σου. Συνεργάζονται για ΑΣΤΥΡΕΟΙ ΚΑΡΤΑ.

 **ITF Hellas**  
Pharmaceuticals

[www.italfarmaco.gr](http://www.italfarmaco.gr)

Αρεώς 103 & Αγ. Τριάδος 36, 175 62 Παλ. Φάληρο, ☎ 210 9373 330, 📞 210 9373 339, 📧 [info@italfarmaco.gr](mailto:info@italfarmaco.gr)

Α.Τ. DELTIUS 50.000 IU 2 ΚΑΨΑΚΙΑ, ΚΑΨΑΚΙΟ ΣΚΛΗΡΟ 15,95 €

Η Anne Sofie Weekes Hald και οι κόρες της  
Η Anne Sofie έχει σακχαρώδη διαβήτη τύπου 1

**19  
2023** | Οδηγούμε την αλλαγή  
σε όλες τις γενιές

**19  
2023**

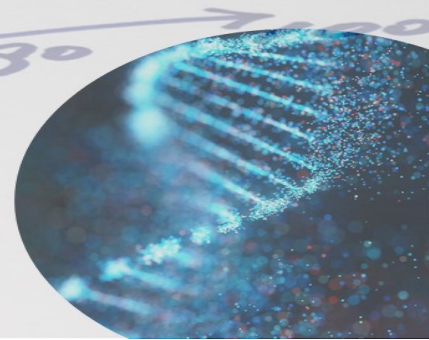
Οδηγούμε την αλλαγή  
σε όλες τις γενιές

Καθώς η Novo Nordisk συμπληρώνει  
100 χρόνια, ανανεώνουμε τη δέσμευσή μας  
να οδηγούμε την αλλαγή για έναν υγιή κόσμο,  
τώρα και για τις επόμενες γενιές.

Ανακαλύψτε περισσότερα στο [novonordisk.gr](https://www.novonordisk.gr)



# Εταιρεία Μεταβολισμού Διατροφής & Ευζωίας



Με την ευγενική υποστήριξη



Boehringer  
Ingelheim



ITF Hellas  
Pharmaceuticals



LIBYTEC<sup>®</sup>  
ΦΑΡΜΑΚΕΥΤΙΚΗ Α.Ε.



MEDIA PHARM<sup>LTD.</sup>  
QUALITY PHARMACEUTICALS



novo nordisk<sup>®</sup>



PETSIAVAS



InterMed  
Pharmaceutical Laboratories



UNI-PHARMA  
Pharmaceutical Laboratories S.A.



WinMedica  
Serving Health for Life



Lilly  
ΦΑΡΜΑΣΕΡΒ



zagori

# Η ΙΔΙΑ ΠΡΟΣΠΑΘΕΙ ΣΚΛΗΡΑ

ΙΣΧΥΕΙ ΟΜΩΣ ΤΟ ΙΔΙΟ  
ΚΑΙ ΓΙΑ ΤΟ **GIP** ΤΗΣ;

Οι προσπάθειές της μπορεί να παραμένουν ανεπαρκείς, όταν υπάρχει μειωμένη λειτουργία του GIP της.<sup>1,2</sup>

- > Οι ασθενείς με Σακχαρώδη Διαβήτη τύπου 2 προσπαθούν σκληρά να θέσουν την ασθένειά τους υπό έλεγχο.
- > Παρόλα αυτά, ο κίνδυνος μακροπρόθεσμων επιπλοκών μπορεί να συνεχίσει να αυξάνεται εάν η νόσος δεν αντιμετωπιστεί σε πρώιμο στάδιο.<sup>3,4</sup>
- > Νεότερα δεδομένα για το GIP αναδεικνύουν το σημαντικό του ρόλο τόσο στη γλυκαιμική ρύθμιση όσο και στο σωματικό βάρος.<sup>1,2,5</sup>



ΒΙΝΤΕΟ GIP  
ΣΚΑΝΑΡΕΤΕ  
ΤΟ QR code

GIP: γλυκοζεξαρτώμενο ινσουλινοτροπικό πολυπεπτίδιο

1. Finan B et al. Trends Mol Med. 2016;22(5):359-76. 2. Samms RJ et al. Trends Endocrinol Metab. 2020;31(6):410-21. 3. UK Prospective Diabetes Study (UKPDS). Lancet. 1998;352 (9131):837-53. 4. Lahteentaru N et al. Diabetes Care. 2019;42(3):416-26. 5. Mroz PA et al. Mol Metab. 2019;20:51-62.



ΦΑΡΜΑΣΕΡΒ - ΛΙΛΛΥ Α.Ε.Β.Ε.  
15ο χλμ. Εθνικής Οδού Αθηνών-Λαμίας, 14564 Κηφισιά  
ΤΗΛ.: 210 6294600 [www.lilly.gr](http://www.lilly.gr)

Ευχαριστούμε με το ΦΑΡΜΑΣΕΡΒ-ΛΙΛΛΥ  
για τον κοινό μας κόσμο

